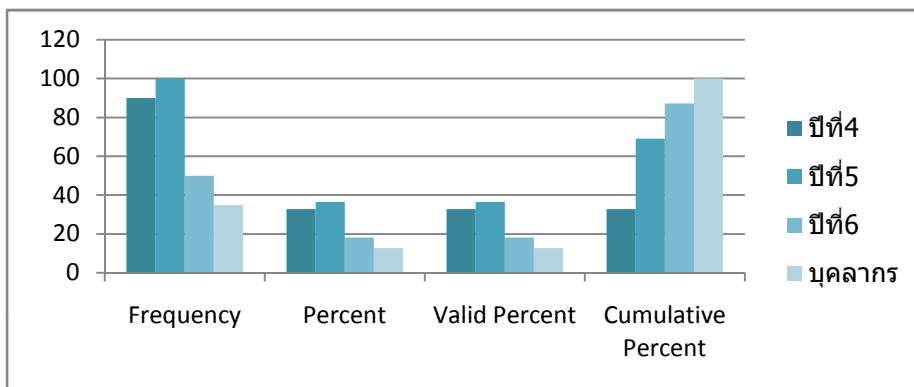


การศึกษาความคิดเห็นในการคัดเลือกนิตยสาร และหนังสือพิมพ์ ประจำห้องสมุดคณะสัตวแพทยศาสตร์ กำแพงแ

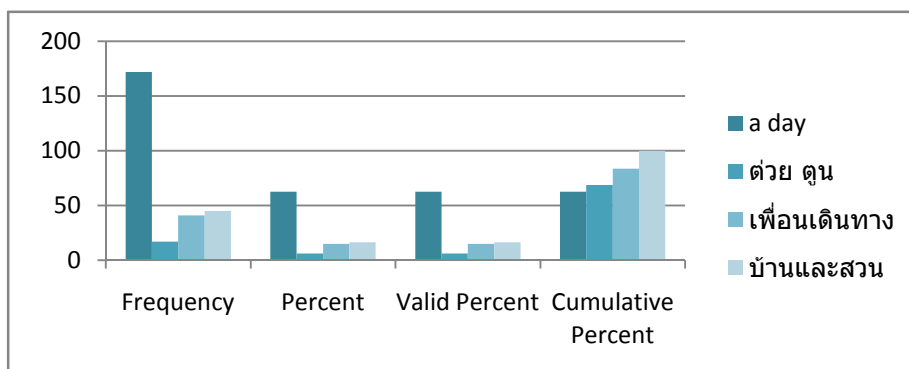
1. จำนวนผู้ตอบแบบสอบถามการศึกษาความคิดเห็นในการคัดเลือกนิตยสาร และหนังสือพิมพ์

	Frequency	Percent	Valid Percent	Cumulative Percent
ปีที่4	90	32.72	32.72	32.72
ปีที่5	100	36.36	36.36	69.09
ปีที่6	50	18.18	18.18	87.27
บุคลากร	35	12.72	12.72	100
Total	275	100	100	



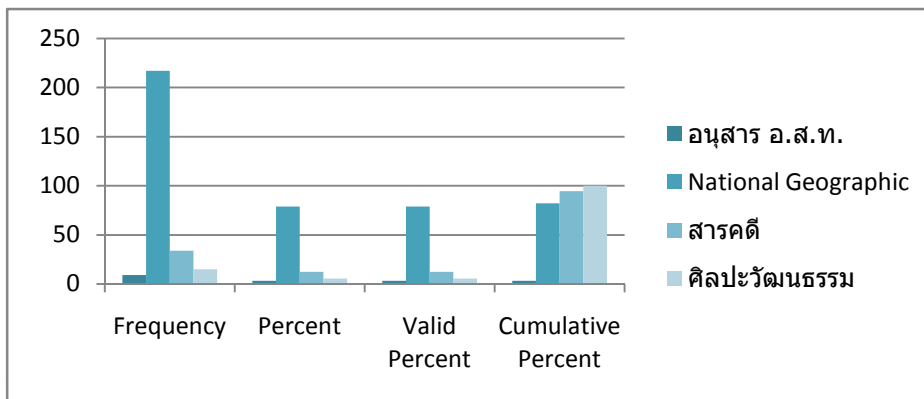
2. รายชื่อนิตยสารในการศึกษาความคิดเห็นการคัดเลือกนิตยสารบันเทิง

	Frequency	Percent	Valid Percent	Cumulative Percent
a day	172	62.54	62.54	62.54
ด้วย ดูน	17	6.18	6.18	68.72
เพื่อนเดินทาง	41	14.9	14.9	83.63
บ้านและสวน	45	16.36	16.36	100
Total	275	100	100	



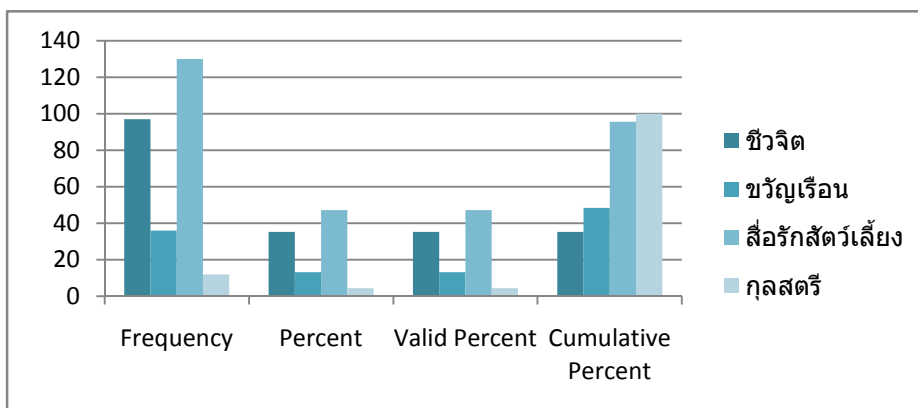
3. รายชื่อนิตยสารในการศึกษาความคิดเห็นการคัดเลือกนิตยสารสารคดี

	Frequency	Percent	Valid Percent	Cumulative Percent
อนุสาร อ.ส.ท.	9	3.27	3.27	3.27
National Geographic	217	78.9	78.9	82.18
สารคดี	34	12.36	12.36	94.54
ศิลปะวัฒนธรรม	15	5.45	5.45	100
Total	275	100	100	



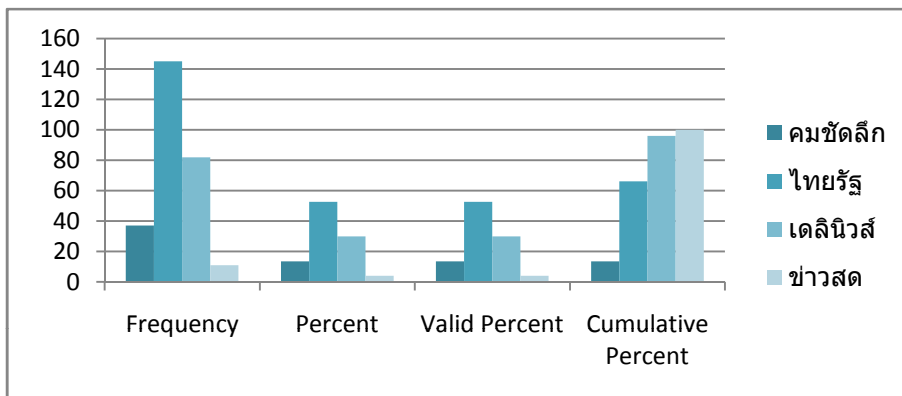
4. รายชื่อนิตยสารในการศึกษาความคิดเห็นการคัดเลือกนิตยสารรายปักษ์

	Frequency	Percent	Valid Percent	Cumulative Percent
ชีวจิต	97	35.27	35.27	35.27
ขวัญเรือน	36	13.09	13.09	48.36
สื่อรักสัตว์เลี้ยง	130	47.27	47.27	95.63
กุลสตรี	12	4.36	4.36	100
Total	275	100	100	



5. รายชื่อนิตยสารในการศึกษาความคิดเห็นการคัดเลือกหนังสือพิมพ์รายวัน

	Frequency	Percent	Valid Percent	Cumulative Percent
คมชัดลึก	37	13.45	13.45	13.45
ไทยรัฐ	145	52.72	52.72	66.18
เดลินิวส์	82	29.81	29.81	96
ข่าวสด	11	4	4	100
Total	275	100	100	



6. รายชื่อนิตยสารในการศึกษาความคิดเห็นการคัดเลือกหนังสือพิมพ์ภาษาอังกฤษ

	Frequency	Percent	Valid Percent	Cumulative Percent
The Nation	108	39.27	39.27	39.27
Bangkok Post	167	60.72	60.72	100
Total	275	100	100	

