



ฉลองสิริราชสมบัติ
ครบรอบ 60 ปี

ประชาสัมพันธ์ คณะสัตวแพทยศาสตร์ วิทยาเขตกำแพงแสน

จัดทำโดย...งานประชาสัมพันธ์ คณะสัตวแพทยฯ กำแพงแสน

โทร. 034-351901-3 โทรสาร 034-351405 สายใน 3450-52 E-mail:fvetarth@ku.ac.th

วสยภคณ : วิชาการยอดเยี่ยม เปี่ยมคุณธรรม ชี้นำสังคม ปีที่ 2 ฉบับที่ 28/2549 วันที่ 29 สิงหาคม 2549

หัวข้อที่น่าสนใจ

- 📖 ชาวต่างประเทศเยี่ยมชมคณะฯ
- 📖 โครงการโลกทรศน์สัตวแพทย์ ประจำปี 2549
- 📖 โครงการฝึกอบรม
- 📖 งานเลี้ยงขอบคุณผู้เกษียณอายุราชการ ประจำปี 2549
- 📖 เกร็ดน่ารู้ 📖 คำศัพท์ประจำสัปดาห์

😊 ชาวต่างประเทศเยี่ยมชมคณะฯ

➔ โครงการแลกเปลี่ยนนิสิตฝึกงานกับมหาวิทยาลัยเกษตรแห่งโตเกียว ประเทศญี่ปุ่น (KU-TUA)

ของมหาวิทยาลัยเกษตรศาสตร์ วิทยาเขตกำแพงแสน ประจำปี 2548 โดยมีนิสิตคณะสัตวแพทยศาสตร์ เข้าร่วมโครงการด้วย ได้นำนิสิตโครงการดังกล่าวเข้าศึกษาดูงานที่คณะสัตวแพทยศาสตร์ เมื่อวันที่พฤหัสบดีที่ 24 สิงหาคม 2549 เวลา 9.00 น. ที่ผ่านมา



➔ ขอเรียนเชิญอาจารย์และบุคลากรร่วมให้การต้อนรับ คณาจารย์ จำนวน 4 คน และนักศึกษาจาก Nippon Veterinary and Life Science University ประเทศญี่ปุ่น จำนวน 34 คน จะเดินทางมาเยี่ยมชมและศึกษาหาประสบการณ์ ณ คณะสัตวแพทยศาสตร์ วิทยาเขตกำแพงแสน ระหว่างวันที่ 2-4 กันยายน 2549 โดยมีกำหนดการต้อนรับดังนี้

🕒 วันอาทิตย์ที่ 3 กันยายน 2549 เวลา 18.00 น. ร่วมงานเลี้ยงรับรอง ณ ห้องคอนเวนชันฮอลล์ อาคารศูนย์มหาวิทยาลัยเกษตรศาสตร์ วิทยาเขตกำแพงแสน

🕒 วันจันทร์ที่ 4 กันยายน 2549 เวลา 8.30 น. ร่วมให้การต้อนรับ ณ ห้องบรรยาย 2-116 อาคารโรงพยาบาลสัตว์ มก. กำแพงแสน

ข้อมูลจาก : ผู้ช่วยคณบดีฝ่ายกิจการนิสิต



😊 โครงการโลกทรศน์สัตวแพทย์ ประจำปีการศึกษา 2549

สโมสรมนิตคณะสัตวแพทยศาสตร์ มหาวิทยาลัยเกษตรศาสตร์ วิทยาเขตกำแพงแสน จัดโครงการโลกทรศน์สัตวแพทย์ ประจำปีการศึกษา 2549 ให้กับนักเรียนระดับมัธยมศึกษาตอนปลาย ให้ได้รับรู้ถึงกิจกรรมการเรียนและมีประสบการณ์ในสาขาวิชาชีพสัตวแพทย์ ระหว่างวันที่ 26-27 สิงหาคม 2549 ณ ห้องบรรยาย 4-302 อาคารเรียนและปฏิบัติการ คณะสัตวแพทยฯ กำแพงแสน

ข้อมูลจาก : สโมสรมนิตคณะสัตวแพทยศาสตร์



😊 โครงการฝึกอบรม

คณะสัตวแพทยศาสตร์ มหาวิทยาลัยเกษตรศาสตร์ ร่วมกับ กรมปศุสัตว์ จัดโครงการฝึกอบรมหลักสูตรการอบรมและเพิ่มพูนความรู้ของผู้ประกอบวิชาชีพการสัตวแพทย์ชั้นสอง รุ่นที่ 1 ให้กับเจ้าหน้าที่ของกรมปศุสัตว์ จำนวน 58 คน ระหว่างวันที่ 15 กันยายน – 12 พฤศจิกายน 2549 ณ ห้องบรรยาย 2-116 อาคารโรงพยาบาลสัตว์ มก. กำแพงแสน โดยมี ผศ.ดร.ชัชชัย สักดิ์ภู่อ่วม เป็นประธานโครงการ

ข้อมูลจาก : ผศ.ดร.ชัชชัย สักดิ์ภู่อ่วม

อ่านต่อหน้า 2 📄 📄 📄



☺ งานเลี้ยงขอบคุณผู้เกษียณอายุราชการ ประจำปี 2549

คณะสัตวแพทยศาสตร์ มหาวิทยาลัยขอนแก่น ขอเชิญ คณาจารย์ และ บุคลากรทุกท่าน เข้าร่วมงานเลี้ยงขอบคุณผู้เกษียณอายุราชการ ประจำปี 2549 วันพุธที่ 13 กันยายน 2549 เวลา 11.00 น. เป็นต้นไป โดยมีผู้เกษียณอายุราชการดังนี้

- | | |
|-------------------------------------|--|
| 1. รศ.สพ.ญ.ดร.จินทนา กุญชร ณ อยุธยา | สังกัดภาควิชาเวชศาสตร์และทรัพยากรการผลิตสัตว์ |
| 2. รศ.น.สพ.เจริญ ทองมา | สังกัดภาควิชาพยาธิวิทยา |
| 3. ผศ.น.สพ.ดร.สัญญา ลักษณ์โกเศศ | สังกัดภาควิชาเวชศาสตร์คลินิกสัตว์ใหญ่และสัตว์ป่า |
| 4. นางนิรมล อุปรมัย | สังกัดภาควิชาจุลชีววิทยาและวิทยาภูมิคุ้มกัน |
| 5. นางจุไร พุทธิเกษตริน | สังกัดภาควิชากายวิภาคศาสตร์ |
| 6. นายนาวิ คงตาคำ | สังกัดสำนักงานเลขานุการ |

กำหนดการ

- เวลา 11.00 น. เป็นต้นไป
- * รองคณบดีกล่าวเปิดงานต้อนรับและ กล่าวขอบคุณผู้เกษียณอายุราชการ
 - * ผู้เกษียณอายุราชการกล่าวขอบคุณ กล่าวความในใจ และให้ข้อคิดแก่บุคลากร
 - * พิธีมอบของที่ระลึกให้แก่ผู้เกษียณอายุราชการ
 - * รับประทานอาหารร่วมกัน (โต๊ะจีน)

ณ ลานเอนกประสงค์ อาคาร โรงพยาบาลสัตว์ มก. กำแพงแสน และขอเชิญชวนผู้ร่วมงานแต่งกายด้วยเสื้อสีเหลือง.

ข้อมูลจาก : ประชาสัมพันธ์ สพ. กพส.

๕๕๕๕๕



เกร็ดน่ารู้

4 วิธีในการทำให้เครื่องคอมพิวเตอร์ มีอายุยาวนานขึ้น

"การป้องกัน ย่อมดีกว่าการแก้ไข" วิธีง่ายๆ ในการช่วยให้อายุของเครื่องคอมพิวเตอร์ของคุณมีอายุที่ยาวนานขึ้น หลีกเลี่ยงการตั้งเครื่องคอมฯ ในบริเวณที่มีการสูบบุหรี่

1. ควันบุหรี่เป็นสาเหตุสำคัญทำให้เครื่องคอมฯ มีปัญหาได้ เพราะเขม่าควันจะทำให้เกิดคราบ ทำให้อุปกรณ์เชื่อมต่อกับเครื่องมีปัญหาได้

2. หลีกเลี่ยงให้เครื่องคอมฯ ทำงานตลอดเวลา ถ้าไม่ได้ใช้งาน

ควรปิดเครื่องคอมฯ เสีย ทั้งนี้เพื่อให้อุปกรณ์ต่างๆ ให้พักบ้าง

อย่างไรก็ตามเราสามารถไ้ใช้ระบบ * Power Management ในการช่วยเหลือได้

(คลิกขวาที่หน้าจอ เลือก Properties -> Screen Saver จากนั้นเลือก Power)

* Power Management จะเป็นโปรแกรมจัดการเรื่องการใช้พลังงานในอุปกรณ์ต่างๆ

เช่น monitor, harddisk, cpu เป็นต้น โดยการกำหนดเวลาว่า ถ้าไม่มีการใช้งาน

ในระยะเวลาหนึ่ง ให้ทำการหยุดการทำงานในอุปกรณ์นั้นๆ เช่น ตั้งเวลาไว้ 30 นาที

ไม่มีการใช้งานให้ ปิดหน้าจออัตโนมัติ เพื่อประหยัดพลังงาน เป็นต้น

3. หลีกเลี่ยงให้จอภาพทำงานตลอดเวลา สามารถทำได้โดยปิดสวิทช์ที่จอภาพใน

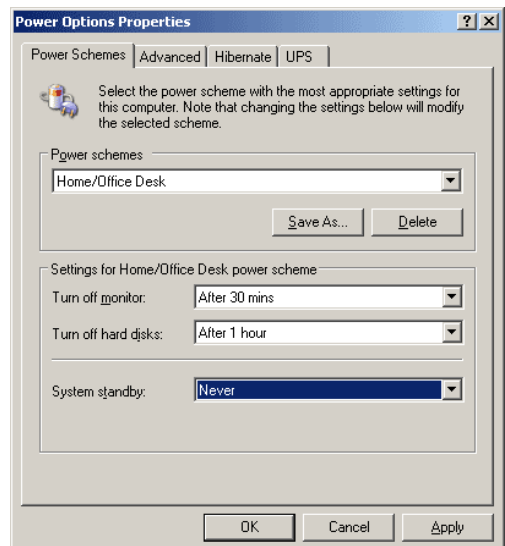
ขณะที่ไม่มีการใช้งาน โดยเฉพาะสำนักงานที่พักเที่ยงในตอนกลางวัน

หรือใช้ระบบ Power Management ซึ่งจะช่วยประหยัดค่าไฟของคุณได้ด้วย

4. ระวังเวลาขนย้ายเครื่องคอมฯ ก่อนการเคลื่อนย้าย หรือเปิดฝาเครื่อง ต้องปิดและดึงปลั๊กไฟเสมอทุกครั้ง เพื่อป้องกันไฟช็อต และเคลื่อนย้ายด้วย

ความระมัดระวังไม่ให้อุปกรณ์ภายในกระทบกระเทือน

ที่มา : <http://www.it-guides.com/techno/longlive.html>



☑ คำศัพท์ประจำสัปดาห์ :

UPS (อ่านว่า ยูพีเอส) ย่อมาจาก uninterruptible power supply หมายถึง แบตเตอรี่สำรองที่จะทำงานได้ทันทีที่ไฟดับ

โดยปกติ แบตเตอรี่ขนาดนี้นั้นมีไฟไว้ใช้พอที่จะสั่งให้เก็บงาน (save) ที่ทำอยู่เท่านั้น ไม่ได้มีพอให้ใช้ต่อไป

เมื่อมันที่กลึงเก็บเรียบร้อยแล้ว ก็ต้องรีบปิดเครื่อง (อย่างน้อยก็ช่วยไม่ให้ข้อมูลที่ทำไว้หายไปหมด)



ส่งข้อมูลได้ที่...คุณอริ ทองคำ หน่วยโสตฯ งานธุรการกำแพงแสน ไม่เกินทุกวันอังคารของสัปดาห์